

РОССИЙСКАЯ ФЕДЕРАЦИЯ

ОГУП
"Техцентр НСО"

"26" октября 2007 г.

№ 5754

ИНФОРМАЦИЯ

о наличии, местонахождении, составе, техническом состоянии,
оценке и принадлежности недвижимого имущества
по результатам обследования в натуре
"05" октября 2007 г.

Выдана Департаменту земельных и имущественных отношений
г.Новосибирска

для представления в Управление Федеральной регистрационной службы
по Новосибирской области

на предмет оформления:

в том, что недвижимое имущество по адресу г. Новосибирск,
ул. Богдана Хмельницкого, 63/1

зарегистрировано в материалах ОГУП "Техцентр НСО"

и имеет на дату выдачи инвентарный номер 35:01852

предыдущий инвентарный номер _____

кадастровый номер _____

регистрационный номер в реестре _____

Земельный участок по землеотводным документам; площадью _____

Состав, основные характеристики, техническое состояние, оценка, обременения имущества.

Литера по плану	Наименование объекта (строение, помещение, сооружение)	Остаточная балансовая стоимость (руб.)	Материал стен	% износа	Общая площадь кв. м.	Жилая площадь в т.ч. в кв.м.	Год построй- ки	Примечание
А	Нежилое здание	-	брус.	37	703,4		неуст.	

(сумма прописью)

Примечания

--

№ п.п.	Наименование собственников	Доля собственности	Наименование правоустанавливающих документов

Сведения о наличии или отсутствии запрещения, обременения, ареста на объект:

Сведения отсутствуют

МП



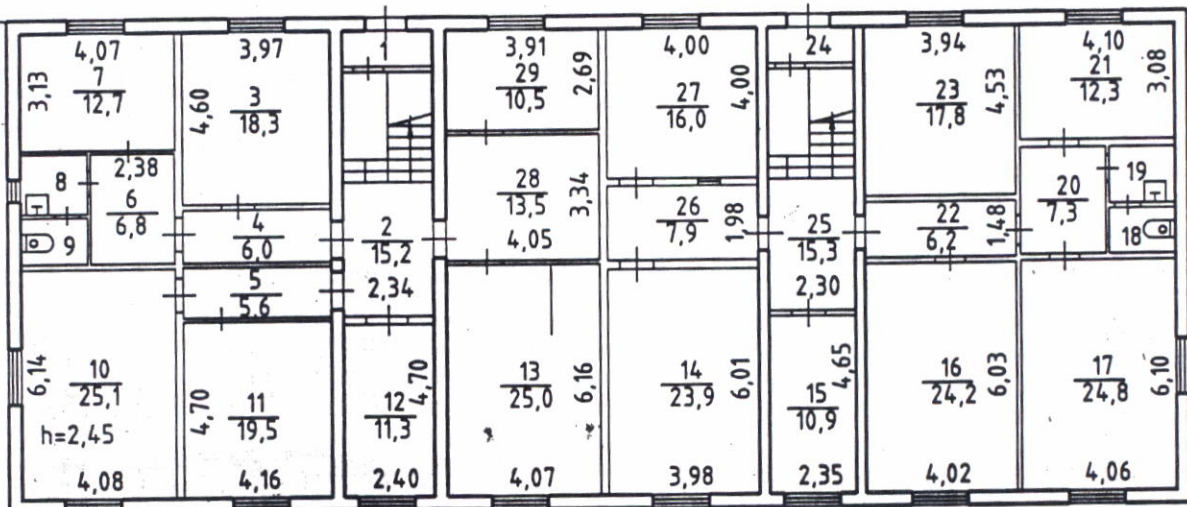
Новосибирский (городской) (С.Ю Ячина)

Начальник отдела

И.Е. Кряквина (Кряквина И.Е.)
Исполнитель

1 этаж

A
H=6,05

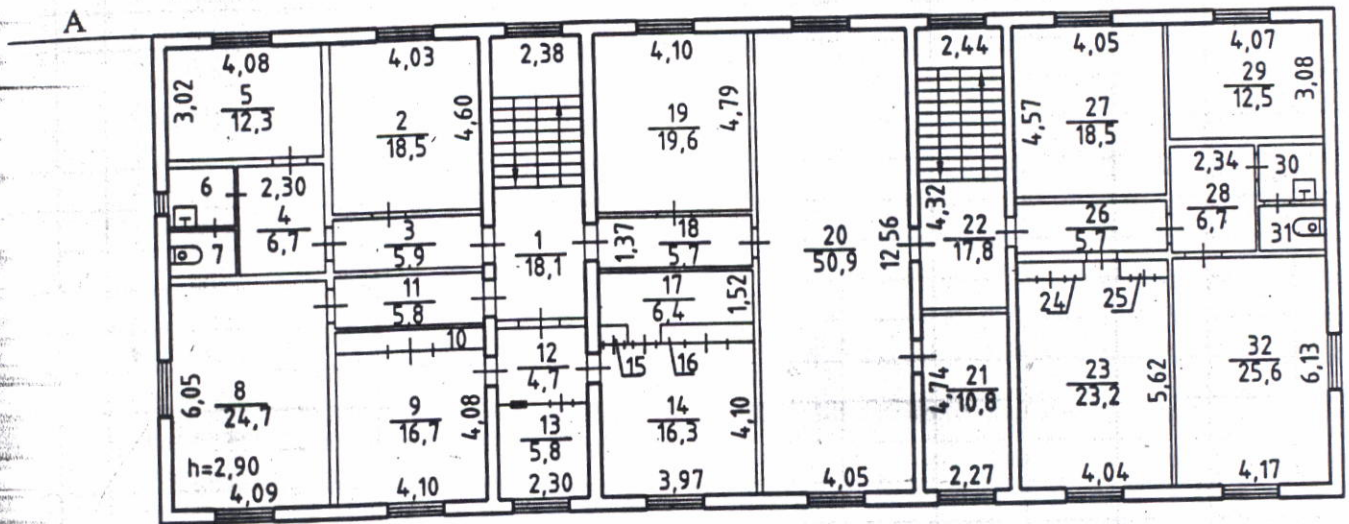


31,75

13,30

Россия	ОГУП "Техцентр НСО"		Лист 1
	ПОЭТАЖНЫЙ ПЛАН		
Литер	ул. Богдана Хмельницкого № 63/1		Масштаб
A	гор.(с.) <u>Новосибирск</u>		1:200
	район <u>Калининский</u>		
Дата	Исполнитель	Фамилия И.О.	Подпись
05.10.2007г	Специалист	Тугова С.В.	
	Проверил	Артеменко Я.В.	

2 этаж



Россия	ОГУП "Техцентр НСО"		Лист 2
	ПОЭТАЖНЫЙ ПЛАН		
Литер	ул. Богдана Хмельницкого № 63/1		Масштаб
A	гор.(с.)	Новосибирск	1:200
	район	Калининский	
Дата	Исполнитель	Фамилия И.О.	Подпись
05.10.2007г	Специалист	Тутова С.В.	<i>[Signature]</i>
	Проверил	Артеменко Я.В.	

Экспликация

к поэтажному плану здания (строения), расположенного по адресу
г.Новосибирск, ул.Богдана Хмельницкого, 63/1

Литер по плану	Этаж	Номер по плану	Назначение частей помещений	Формула подсчёта площади по внутреннему обмеру	Площадь по внутреннему обмеру						Итого по этажу строения	Самовольно возведённый или переоборудованный	Высота помещения по внутреннему обмеру	
					Общая	В	Общая	В	Общая	В				
						т. ч.		т. ч.		т. ч.				
1	2	3	4	5	6	7	8	9	10	11	12	13	14	
A	1	1	тамбур		1,9									2,45
		2	л/клетка		15,2									
		3	кабинет		18,3									
		4	коридор		6,0									
		5	коридор		5,6									
		6	коридор		6,8									
		7	кабинет		12,7									
		8	санузел		2,8									
		9	санузел		2,1									
		10	кабинет		25,1									
		11	кабинет		19,5									
		12	кабинет		11,3									
		13	кабинет		25,0									
		14	кабинет		23,9									
		15	кабинет		10,9									
		16	кабинет		24,2									
		17	кабинет		24,8									
		18	санузел		2,6									
		19	санузел		2,3									
		20	коридор		7,3									
		21	кабинет		12,3									
		22	коридор		6,2									
		23	кабинет		17,8									
		24	тамбур		1,5									
		25	л/клетка		15,3									
		26	коридор		7,9									
		27	кабинет		16,0									
		28	коридор		13,5									
		29	кабинет		10,5									
			Итого по 1 этажу:		349,3						349,3			
	2	1	л/клетка		18,1									2,90
		2	кабинет		18,5									
		3	коридор		5,9									
		4	коридор		6,7									
		5	кабинет		12,3									

Примечание: надписание пустых граф производится при заполнении экспликации по назначению помещения.

1	2	3	4	5	6	7	8	9	10	11	12	13	14
A	2	6	санузел		2,9								2,90
		7	санузел		2,2								
		8	кабинет		24,7								
		9	кабинет		16,7								
		10	шкаф		2,1								
		11	коридор		5,8								
		12	коридор		4,7								
		13	кабинет		5,8								
		14	кабинет		16,3								
		15	шкаф		0,4								
		16	шкаф		1,2								
		17	кладовая		6,4								
		18	коридор		5,7								
		19	кабинет		19,6								
		20	красный уголок		50,9								
		21	кабинет		10,8								
		22	л/клетка		17,8								
		23	кабинет		23,2								
		24	шкаф		0,9								
		25	шкаф		0,7								
		26	коридор		5,7								
		27	кабинет		18,5								
		28	коридор		6,7								
		29	кабинет		12,5								
		30	санузел		2,7								
		31	санузел		2,1								
		32	кабинет		25,6								
			Итого по 2 этажу:		354,1								354,1
			Всего:		703,4								703,4

Примечание: надписание пустых граф производится при заполнении экспликации по назначению помещения.

Территориальный отдел №1 Управления Федерального агентства кадастра объектов недвижимости по Новосибирской области
 (наименование органа кадастрового учета)

КАДАСТРОВЫЙ ПАСПОРТ ЗЕМЕЛЬНОГО УЧАСТКА (выписка из государственного кадастра недвижимости)

№ 1 " " 2010 г. № 5435/2010-7883

1 Кадастровый номер 54:35:041785:45 2 Лист № 1 3 Всего листов

Общие сведения

4 Предыдущие номера: - Дата внесения номера в государственный кадастр недвижимости: 18.02.2010

5 Местоположение: установлено относительно ориентира нежилое здание, расположенного в границах участка, адрес ориентира: обл. Новосибирская, г. Новосибирск, ул. Богдана Хмельницкого, 63/1

8 Категория земель:

8.1	Земли сельскохозяйственного назначения	Земли населенных пунктов	Земли промышленности, энергетики, транспорта, связи, радиовещания, телевидения, информатики, земли для обеспечения космической деятельности, земли обороны, безопасности и земли иного специального назначения	Земли особо охраняемых территорий и объектов	Земли лесного фонда	Земли водного фонда	Земли запаса	Категория не установлена
-----	--	--------------------------	--	--	---------------------	---------------------	--------------	--------------------------

8.2 - весь - для эксплуатации нежилого здания

9 Разрешенное использование: -

10 Фактическое использование /характеристика деятельности/: -

11 Площадь: 1996±5 кв.м. Кадастровая стоимость (руб.): 12139472.40 Удельный показатель кадастровой стоимости (руб./м²): 6081.90 Местная

15 Сведения о правах: -

16 Особые отметки: -

17

18.1 Дополнительные сведения

18.2 для регистрации прав на образованные земельные участки

18.3

Номера образованных участков: 54:35:041785:45 №1

Номер участка, преобразованного в результате выдела: -

Номера участков, подлежащих снятию с кадастрового учета: -

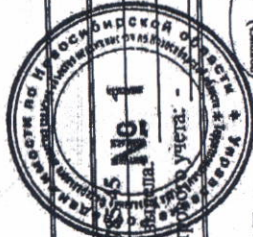
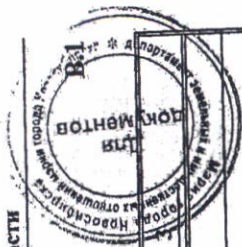
Начальник Территориального отдела №1 (г.Новосибирск)

(наименование должности)

М.П.

А. Ю. Красильников

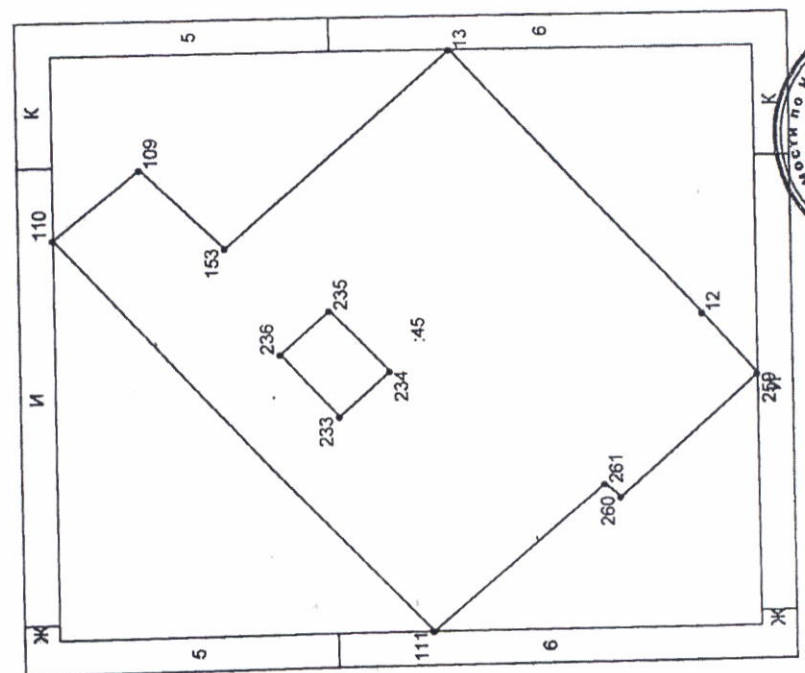
(подпись, фамилия)



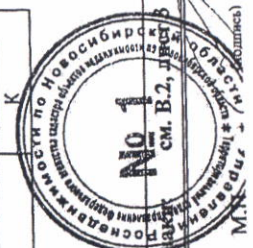
КАДАСТРОВЫЙ ПАСПОРТ ЗЕМЕЛЬНОГО УЧАСТКА (выписка из государственного кадастра недвижимости)



20	г. №	2	Лист №	3	Всего листов
1	Кадастровый номер	54:35:041785:45			
4	План (чертеж, схема) земельного участка				



Handwritten signature



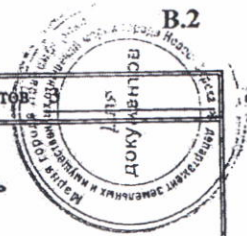
5	Масштаб	1:666	Условные знаки	См. В.2, лист 8
	Начальник Территориального отдела №1 (г.Новосибирск)			
	А. Ю. Красильников			

(наименование должности)

(инициалы, фамилия)

КАДАСТРОВЫЙ ПАСПОРТ ЗЕМЕЛЬНОГО УЧАСТКА (выписка из государственного кадастра недвижимости)

" " 20 г. № 2 Лист № 3 3 Всего листов



1 Кадастровый номер 54:35:041785:45

5 Условные знаки:

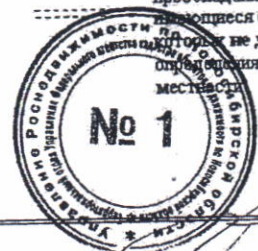
Условные знаки для участков размеры, которых могут быть переданы в масштабе

- участок границы, имеющиеся сведения о котором достаточны для определения его прохождения на местности
- - - - - участок границы, имеющиеся сведения о котором не достаточны для определения его прохождения на местности
- точка границы, имеющиеся сведения о которой не позволяют однозначно определить ее положение на местности
- точка границы, имеющиеся сведения о которой позволяют однозначно определить ее положение на местности
- 26 номер точки границы
- 3 номер точки границы, расположенной за пределами внутренней рамки
- : 8 номер учтенного земельного участка
- : 8 / 2 номер учтенной части земельного участка

Условные знаки для участков размеры, которых не могут быть переданы в масштабе

- землепользование, имеющиеся сведения, о границах которого достаточны для определения их прохождения на местности
- землепользование, имеющиеся сведения, о границах которого не достаточны для определения их прохождения на местности
- единое землепользование с преобладанием обособленных участков, имеющиеся сведения, о границах которых достаточны для определения их прохождения на местности
- единое землепользование с преобладанием обособленных участков, имеющиеся сведения, о границах которых не достаточны для определения их прохождения на местности
- ==== единое землепользование с преобладанием условных участков, имеющиеся сведения, о границах которых достаточны для определения их прохождения на местности
- единое землепользование с преобладанием условных участков, имеющиеся сведения, о границах которых не достаточны для определения их прохождения на местности

Handwritten signature in a rectangular box.



Начальник Территориального отдела №1 (г.Новосибирск)
(наименование должности)

М.П. (подпись) А. Ю. Красильников (инициалы, фамилия)

Общество с ограниченной ответственностью «Экспресс-оценка» г. Новосибирск, пл. Карла Маркса, д.3, оф.613 т.: (383) 204-58-40

